

Curriculum Vitae

MARIE-LYSE LABERGE-FOREST

GRANDEUR 5' 4 -

POIDS 115 lbs

CHEVEUX Châtains Foncés

YEUX Bruns

MEMBRE U.D.A.

LANGUE Français, Anglais, Espagnol

HABILETÉS

Doublage

Tae kwon do (Ceinture verte-compétition), TaiQiQuan

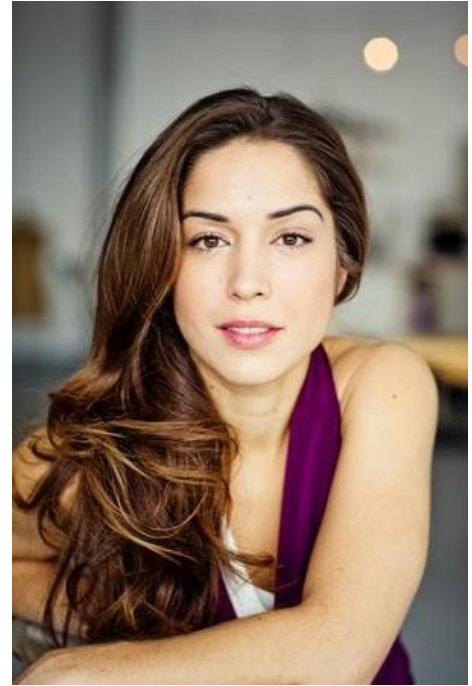
(Yang) TaiQi (Style Chen depuis 2008), Yoga,

Technique de combat de scène, Théâtre acrobatique, Mime,

Animation radio

Connaissances en sciences médicales

approfondies Animation radio



PRIX ET NOMINATIONS

2006 - Nomination au Gala des Prix Gémeaux - **Kif-Kif** - rôle Fanny - Vivaclac

2004- Nomination au Gala des Prix Gémeaux - **Chartrand et Simonne** - rôle Marie

FORMATIONS

2008-2015 Baccalauréat en sciences et D.O. - Collège d'études osthéopathiques Montréal

2008-2009 Stage Alba Emoting et Feldenkrais - Guimont et Fascipontti

2005 Stage Méthode Feldenkrais - Odette Guimont

2004 Doublage - Formation continue Conservatoire de Montréal

2002 Kathakali - Larry Tremblay

Théâtre japonais - Martine Beaulne et G. Martin

2003-2004 Bûtoh - M. Viale et G. Martin

2003 BACC en Art dramatique (Interprétation) École supérieure du théâtre de l'UQAM

2002 Stage d'interprétation, Travail sur Les Pièces de Guerres d'Edward Bond - A. Delanoey
2001-2002 Stage aux Ateliers de l'ours, Travail sur le corps, la voix et l'énergie - François Cormier
2000 Stage de clown - Usine C - Danielle Finzi Pasca
1999-2000 Stage et cours de mime - École de mime Omnibus

EXPÉRIENCES

TÉLÉVISION

Tactik 1 et 2 - Jeanne - Vivavision
Légitime Dépense - Maya - Blimp Télé
Les Boys Télé III - Kathy - R. Goudreault - Lenny Productions
Tout sur Moi - Cristelle - Attraction Images
Kif-Kif - Fanny - Vivacliv
Un Homme mort - Lola - réal. Sophie Lorrain - Production Aetios
Histoire de Famille - Marcia - Cité-Amérique
Simone et Chartrand - Marie Chartrand - Vidéofilm
Tribu.com 2 et 3 - Fanny - Sovimed
Tag - Julie - Productions SDA

CINÉMA

L'appât - 1er rôle - École du Showbusiness
La maison du pêcheur - Colette - 1er rôle - réal. Alain Chartrand - Groupe PVP
Le survenant - Bernadette Salvail - 1er rôle - réal. Éric Canuel - Téléfiction
Louise - Manon - 1er rôle - réal.: Jacques Renard - Migration / France 2
Migrations

THÉÂTRE

Les escaliers du sacré-coeur - m.e.s. Philippe Cyr - Théâtre Prospéro, Les Ouvriers et la SHOP
Tableaux d'une exposition - m.e.s. Alain Fournier - Place des Arts - Orchestre métropolitain
The green - m.e.s. M. Desjardins - Place des Arts - Théâtre des Deux Marie
La traversée de l'Atlantique - m.e.s. M. Desjardins - Théâtre des Deux Marie
Le suicidaire de N. Erdman - m.e.s. Alexandre Marine - Usine C et Théâtre Deuxième Réalité
Une grenouille à l'orchestre - m.e.s. Alain Fournier - Place des Arts - Orchestre métropolitain
Démons de Lars Norén - m.e.s. Claude Lemieux - Groupe La Veillée

SCÈNE / LECTURE

La cabaret biodégradable - K. Riva et Didier Morissonneau

RADIO

1995-1998 / Radio Ville-Marie 91,3 MF Animatrice

ANIMATION ET ENSEIGNEMENT

Unité Professorale d'enseignement à l'UQAM

Assistante de Larry Tremblay, technique de jeu, 2003

Assistante de Bernard Lavoie - Mise en scène et jeu de l'acteur 2003 et Jeu classique et contemporain 2002

Notre théâtre - Animatrice pour des comédiens ayant une déficience intellectuelle